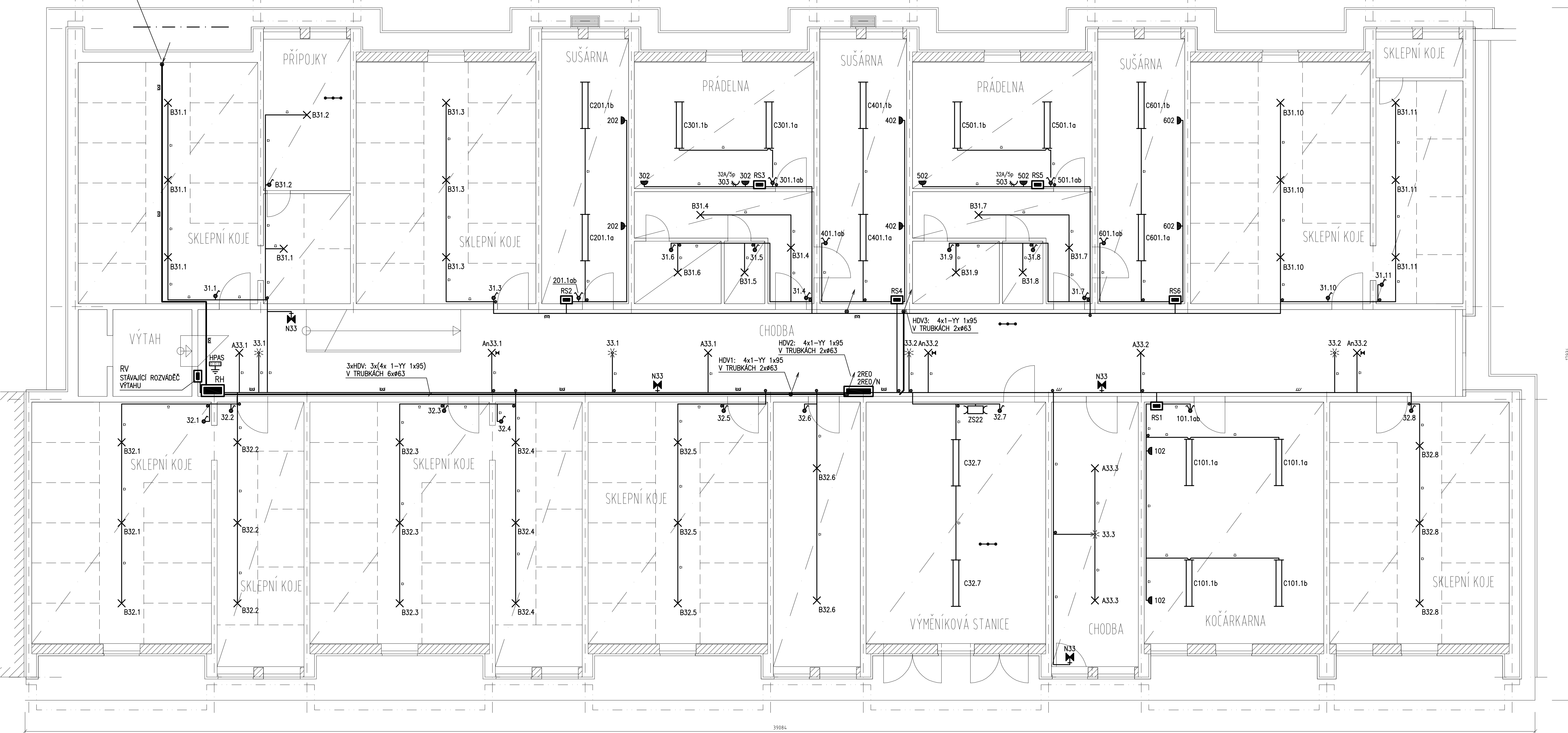


PŘÍVOD NN Z PŘÍPOJKOVÉ SKŘÍŇE SP
4x VODIČ 1-YY 1x240 V TRUBKÁCH 2x90



LEGENDA ELEKTRO	
	NOVÝ HLAVNÍ ROZVÁDĚČ OBJEKTU, HLAVNÍ VYPÍNAČ POŽÁRNÍ ODOLNOST EW 30 DP1
	NOVÝ ELEKTROMĚROVÝ ROZVÁDĚČ POŽÁRNÍ ODOLNOST EW 30 DP1
	STÁVAJÍCÍ ROZVÁDĚČ VÝTAHU
	NOVÝ PODRUŽNÝ ROZVÁDĚČ ELEKTROINSTALACE NÁSTĚNNÁ PLASTOVÁ ROZVODNICE
	STÁVAJÍCÍ ZÁSUVKOVÁ SKŘIŇ
	SPÍNAČ OSVĚTLENÍ, ŘÁZENÍ 1, NA POVRCH, IP44 ABB PRAKTIK, BILÝ
	SPÍNAČ OSVĚTLENÍ, ŘÁZENÍ 5, NA POVRCH, IP44 ABB PRAKTIK, BILÝ
	AUTOMATICKÝ POHYBOVÝ SPÍNAČ, 360°, IP40, NA POVRCH THEBEN LUXA 103-360 AP
	ZÁSUVKA 230V/16A, NA POVRCH, S VÍČEKEM, IP44 ABB PRAKTIK, BILÁ
	ZÁSUVKA PRŮMYSLŮVA NA POVRCH 400V/32A/5P, S VÍČEKEM, IP44, ABB
	PŘISAZENÉ SVÍTLIDLO OSMONT AURA-2, E27, MAX.100W, KOVOVÁ ZÁKLADNA, SKLENĚNÝ KRYT OPÁL, IP43
	PŘISAZENÉ SVÍTLIDLO OSMONT AURA-2 LED, 11W, KOVOVÁ ZÁKLADNA, SKLENĚNÝ KRYT, IP43, NOUZOVÝ MODUL
	PŘISAZENÉ SVÍTLIDLO PANLUX VEGA, E27, MAX.100W, PLASTOVÁ ZÁKLADNA, SKLENĚNÝ KRYT, IP44
	PŘISAZENÉ LED SVÍTLIDLO MODUS KX 4000, 25W, OPALOVÝ KRYT, 4000K, IP54
	PŘISAZENÉ NOUZOVÉ SVÍTLIDLO LED, MODUS EXIT 1W, SVÍTLÍČ PŘI VÝPADKU, 1HOD, IP65, VČETNĚ PIKTOGRAMU
	HLAVNÍ PŘÍPOJNICE OCHRANNÉHO POSPOJOVÁNÍ
	DOPLŇUJÍCÍ OCHRANNÉ POSPOJOVÁNÍ
	ODOBOČOVACÍ KRABICE
	KABELOVÁ TRASA SILNOPROUDU KABELY NA PŘÍCHÝTKÁCH NA STROPĚ / STĚNĚ
	KABELOVÁ TRASA SILNOPROUDU KABELY V TRUBKÁCH V DRÁTĚNÉM KABELOVÉM ŽLABU
	KABELOVÁ TRASA SILNOPROUDU KABELY V ELEKTROINSTALAČNÍCH LIŠTÁCH
	STOUPÁNÍ KABELOVÉ TRASY
	KLESÁNÍ KABELOVÉ TRASY

POUŽITÉ NORMY	
ČSN 33 0165 ed.2	
ČSN 33 2000-4-41 ed.2	
ČSN 33 2000-5-51 ed.3	
ČSN 33 2000-5-52 ed.2	
ČSN 33 2000-5-54 ed.3	
ČSN 33 2000-5-56 ed.2	
ČSN 33 2130 ed.3	
ČSN 34 7402	
ČSN 73 4301	
ČSN EN 1838	
ČSN EN 12464-1	
ČSN EN 61439-1 ed.2	

NAPĚŤOVÁ SOUSTAVA
3PEN+N+PE, 230/400V, AC 50Hz, TN-C-S

OCHRANA PŘED ÚRAZEM EL. PROUDEM
ZÁKLADNÍ OCHRANA:
- ZÁKLADNÍ IZOLACE ŽIVÝCH ČÁSTÍ
- PŘEPÁŽKY NEBO KRYTY
OCHRANA PŘI PORUŠĚ
DLE ČSN 33 2000-4-41 ED.2:
- AUTOMATICKÝM ODPOJENÍM OD ZDROJE
- OCHRANNÝM UZEMNĚNÍM A POSPOJOVÁNÍM
- DOPLŇUJÍCÍM OCHRANNÝM POSPOJOVÁNÍM
- DOPLŇUJÍCÍM PROUDOVÝM CHRÁŇČEM

POZNÁMKA:
- ZHOTOVITEL STAVBY ZODPOVÍDÁ ZA DOOROVÁNÍ BOOP, PO A OSTATNÍCH PRÁVNÍCH PŘEDPISŮ A NOREM ČSN PŘI PROVÁDĚNÍ
DĚLA NAPR. ZAK. Č. 350/2012 SB. (STAVEBNÍ ZÁKON) A VYHLÁŠKA Č. 396/2009 SB. O TECHNICKÝCH PŮDORYSŮCH STAVBY
- ZHOTOVITEL STAVBY JE POVINNÝ SI VYMĚRY PŘEMĚŘIT PŘÍMO NA STAVBĚ PŘED ZAHÁJENÍM STAVBY
- KONSTRUKČNÍ DETAILY BUDOU ŘEŠENY PŘI REALIZACI PŘÍMO NA STAVBĚ, PŘÍPADNĚ BUDOU PŘEDMĚTEM REALIZACNÍ
(DILENSKÉ) DOKUMENTACE, KTEROU SI ZPRACUJE ZHOTOVITEL DĚLA

VYPRACOVAL: Z. KREJČÍ	ZODP. PROJEKTANT: P. MORAVEC	Moravec a Prýma, v.o.s. Elektronizální firma projektuje - realizuje Lazareti 7, 615 00, Brno tel: 545 15 2729
VEDOUČÍ PROJEKTANT: P. PRÝMA	KONTROLOVAL: P. PRÝMA	MP
ZAKAZNÍK: SVJ UKRAJINSKÁ 541/11, BRNO	ARCHIVNÍ č.: 3868-002-05-01-000	
BRNO - UKRAJINSKÁ 541/11 REVITALIZACE BYTOVÉHO DOMU ČÁST ELEKTRO STAVEBNÍ ELEKTROINSTALACE	STUPEŇ: DPS VÝR. ČÍSLO: - DATUM: 6/2019 FORMÁT: 8A4 MĚŘITKO: 1 : 50	Paré: E5
OBSAH VÝKRESU: PŮDORYS 1.PP	LISTO: 1 LIST: 1	VÝKRES: E5
NÁZEV VÝKRESU: Silnoproudá elektroinstalace		